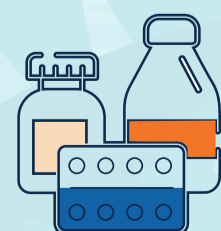


COBERTURAS	maximum	excellence plus	excellence basic	value	europa plus	europa basic	master plus	master basic
Asistencia médica en caso de enfermedad <sup>(1)</sup>	Hasta usd 300.000	Hasta usd 200.000	Hasta usd 100.000	Hasta usd 80.000	Hasta € 50.000	Hasta € 30.000	Hasta usd 40.000	Hasta usd 25.000
Asistencia médica en caso de accidente <sup>(1)</sup>	Hasta usd 200.000	Hasta usd 200.000	Hasta usd 100.000	Hasta usd 80.000	Hasta € 50.000	Hasta € 30.000	Hasta usd 40.000	Hasta usd 25.000
Asistencia médica en caso de preexistencia *	Hasta usd 10.000 **	Hasta usd 5.000 **	Hasta usd 5.000 **	Hasta usd 5.000 **	Hasta € 500	Hasta € 300	Hasta usd 400	Hasta usd 300
Medicamentos ambulatorio *	Hasta usd 2.500	Hasta usd 2.200	Hasta usd 2.000	Hasta usd 2.000	Hasta € 1.000	Hasta € 500	Hasta usd 600	Hasta usd 500
Días complementarios por internación*	5 días	5 días	5 días	5 días	5 días	5 días	5 días	5 días
Compensación por pérdida de equipaje	Hasta usd 2.000 (suplementario)	Hasta usd 2.000 (suplementario)	Hasta usd 2.000 (suplementario)	Hasta usd 2000 (complementario)	Hasta € 1.000 (complementario)	Hasta € 800 (complementario)	Hasta usd 1.200 (complementario)	Hasta usd 1.000 (complementario)
Odontología *	Hasta usd 800	Hasta usd 700	Hasta usd 600	Hasta usd 500	Hasta € 300	Hasta € 250	Hasta usd 400	Hasta usd 300
Garantía gastos cancelación / interrupción con restricción de causas	Hasta usd 2.000	Hasta usd 2.000	Hasta usd 2.000	Hasta usd 2.000	Hasta usd 2.000	Hasta usd 1.000	Hasta usd 2.000	Hasta usd 1.000
Traslado y/o repatriación sanitaria o de restos *	Sí	Sí	Sí	Sí	Sí	Sí	Sí	Sí
Gastos por demora de equipaje	Hasta usd 800	Hasta usd 400	Hasta usd 400	Hasta usd 300	Hasta € 200	Hasta € 150	Hasta usd 200	Hasta usd 150
Gastos por vuelo demorado	Hasta usd 250	Hasta usd 200	Hasta usd 200	Hasta usd 150	Hasta € 120	Hasta € 100	Hasta usd 150	Hasta usd 100
Gastos de hotel por convalecencia *	Hasta usd 1.000	Hasta usd 1.000	Hasta usd 1.000	Hasta usd 800	Hasta € 600	Hasta € 500	Hasta usd 500	Hasta usd 500
Gastos de hotel familiar acompañante *	Hasta usd 1.000	Hasta usd 1.000	Hasta usd 1.000	Hasta usd 800	Hasta € 600	Hasta € 500	Hasta usd 500	Hasta usd 500
Gastos por imposibilidad de embarque *	Hasta usd 400	Hasta usd 200	Hasta usd 200	Hasta usd 150	Hasta € 100	Hasta € 100	Hasta usd 120	Hasta usd 100
Asistencia legal en caso de accidentes	Hasta usd 2.000	Hasta usd 1.500	Hasta usd 1.500	Hasta usd 1.500	Hasta € 1.000	Hasta € 800	Hasta usd 1.200	Hasta usd 1.000
Secure gift	Hasta usd 750	Hasta usd 500	Hasta usd 500	Hasta usd 500	Hasta € 400	Hasta € 300	Hasta usd 400	Hasta usd 300
Práctica recreativa de deportes *	Hasta usd 10.000	Hasta usd 10.000	Hasta usd 10.000	Hasta usd 10.000	Hasta € 8.000	Hasta € 8.000	Hasta usd 10.000	Hasta usd 5.000
Asistencia embarazadas (Hasta semana 25) *	Hasta usd 10.000	Hasta usd 10.000	Hasta usd 10.000	Hasta usd 10.000	Hasta € 8.000	Hasta € 8.000	Hasta usd 10.000	Hasta usd 5.000
Límite de edad	Hasta 70 años	Hasta 70 años	Hasta 70 años <sup>(2)</sup>	Hasta 70 años <sup>(2)</sup>	Ilimitado <sup>(2)</sup>	Ilimitado <sup>(2)</sup>	Ilimitado <sup>(2)</sup>	Ilimitado <sup>(2)</sup>
Ámbito de cobertura	Internacional	Internacional	Internacional	Internacional	Internacional	Internacional	Internacional	Internacional
Asistencia médica por COVID19 producida por el virus SARS-COV2	Incluido *	Incluido*	Incluido*	Incluido *	-	-	-	-

Todos los productos aplican para viajes en **Crucero**.



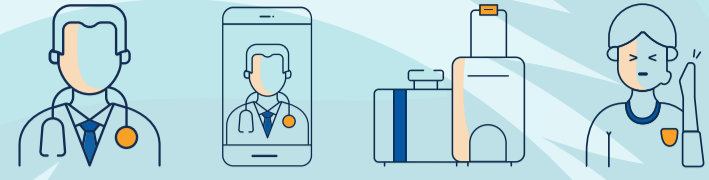
**Descuentos para jóvenes**  
Consulta las tarifas especiales



**Preexistencias**  
Amplia el tope en asistencia médica por preexistencias



**Teleasistencia médica**  
Servicios médicos de calidad las 24 horas del día



TARIFARIO (usd)		maximum	excellence plus	excellence basic	value	europa plus	europa basic	master plus	master basic
Módulos por días	5 días	63	55	53	50	36	33	36	32
	10 días	126	105	98	90	72	68	76	63
	16 días	201	168	144	142	97	94	110	92
	22 días	275	231	198	168	113	110	128	108
	30 días	343	303	264	192	125	122	145	119
	Día adicional	12	10	9	8	7	6	6	5
Estadías entre 31 y 60 días		9 (x día)	7,5 (x día)	6,5 (x día)	5,5 (x día)	4 (x día)	3,7 (x día)	4 (x día)	3,6 (x día)
Estadías entre 61 y 364 días (Larga estadía)		-	-	3,5 (x día)	-	3,1 (x día)	-	2,7 (x día)	-
Estadía de 365 días		-	-	900	-	640	-	560	-
Anuales	30 días por viaje	277	231	198	175	155	142	144	132
	60 días por viaje	414	347	297	265	250	225	228	206
	90 días por viaje	-	-	-	414	-	348	-	320

### DESCUENTOS ESPECIALES:

<b>DESCUENTO ACOMPAÑANTES</b> (Del 2° al 4° pasajero.)	-	-	-	-	<b>25% off</b>	-	<b>25% off</b>	-
<b>MENORES GRATIS</b> (Un menor de 21 años gratis por cada adulto de hasta 75 años.)	-	-	-	<b>MENORES GRATIS</b>	-	-	-	-
<b>DESCUENTO JÓVENES</b> (De 16 a 25 años. Módulos de hasta 60 días.)	-	-	<b>50% off</b>	-	-	-	<b>50% off</b>	-
<b>DESCUENTO ESTUDIANTES</b> (Hasta 40 años. Módulos de 61 hasta los 365 días.)	-	-	<b>25% off</b>	-	<b>25% off</b>	-	<b>25% off</b>	-
<b>RECARGO PARA MAYORES<sup>(2)</sup></b>	-	-	<b>+ 50%</b> Mayores de 70 años	<b>+ 50%</b> Mayores de 70 años	<b>+ 50%</b> Mayores de 70 años	<b>+ 50%</b> Mayores de 70 años	<b>+ 50%</b> Mayores de 70 años	<b>+ 50%</b> Mayores de 70 años

### PACKS PLUS - RECARGO POR COBERTURAS COMPLEMENTARIAS:

<b>Preexistencias:</b> Amplía el tope hasta usd 40.000***	+ usd 10 por día de viaje	+ usd 10 por día de viaje	+ usd 10 por día de viaje	+ usd 10 por día de viaje	+ usd 10 por día de viaje	-	+ usd 10 por día de viaje	-
<b>Deportes:</b> Competencias o prácticas ***	-	-	50% recargo	-	-	50% recargo	-	50% recargo
<b>Embarazadas:</b> Hasta semana 34***	50% recargo	50% recargo	-	50% recargo	50% recargo	-	50% recargo	-
Garantía de gastos de cancelación/ interrupción con restricción de <b>causa ampliada</b> (Garantía ampliada por usd 1000, usd 3000 y usd 5000)	+usd 15 por cada usd 1.000 de cobertura	+usd 15 por cada usd 1.000 de cobertura	+usd 15 por cada usd 1.000 de cobertura	+usd 15 por cada usd 1.000 de cobertura	-	-	-	-

\* Incluido dentro del tope de asistencia médica por enfermedad o accidente. \*\* Los límites de asistencia médica por enfermedad preexistente incluidos en los planes básicos, planes anuales o largas estadías en mayores 70 años es de hasta: usd 1.000 en los planes excellence plus, usd 1.200 en el plan maximum, usd 800 en planes excellence basic y en el plan value.\*\*\* Disponibles sólo en módulos de días y no son acumulables con otros descuentos, tarifas especiales o para mayores, con la excepción del upgrade de Preexistencias que se emite para mayores con 50% de incremento. **Descuento Joven:** Descuento aplicable para pasajeros entre 16 y 25 años en la contratación por viajes de hasta máximo 60 días corridos. **Descuentos acompañantes:** el descuento aplica a partir del segundo pasajero contratando mismo plan y vigencia. Todos los beneficiarios deberán ser emitidos en un mismo voucher. **Menores gratis:** por cada adulto de hasta 70 o 75 años se bonifica un menor de 21 años. **Tarifa especial largas estadías:** Válido desde el día 61 y hasta los 365 días. **Módulos anuales:** No aplican prestaciones de restricción de causas. Válido para múltiples viajes realizados dentro del año de validez del voucher. No puede emitirse vouchers para pasajeros mayores de 70 años según límite de edad del producto, excepto en el Master plus. **Packs plus:** únicamente pueden emitirse para módulos de días (máximo 60 días corridos). No acumulativos con descuentos, planes familiares ni tarifas especiales. El pack plus Embarazadas puede emitirse para mujeres que cursen como máximo la semana 34 de embarazo y que no superen los 40 años al momento del inicio del viaje. El pack plus Deporte solo puede emitirse a pasajeros de hasta 70 años en los planes National, Excellence Basic, Master Basic y Europa Basic. El pack Preexistencias amplía el monto de asistencia médica en caso de una condición preexistente. Todas las prestaciones relacionadas a dicha condición están amparadas bajo dicho monto. Disponibles en la contratación para mayores de 70 años con un 50% adicional en la tarifa en los planes Value, Excellence basic, Master Plus, Europa Plus. **(1)** Las coberturas de asistencia médica por enfermedad o accidente no son acumulativas entre sí, sino que aplicará una u otra según la naturaleza del hecho. **(2)** Mayores de 70 años: 50% adicional. Los servicios incluidos en nuestros planes tienen limitaciones y exclusiones que se detallan en el voucher y en las condiciones generales que recibirá al momento de la contratación del servicio. También puede consultarlas y/o solicitarlas su agencia de viajes, en nuestras oficinas comerciales o en [www.universal-assistance.com](http://www.universal-assistance.com). Al momento de la contratación del servicio, usted recibirá un voucher con el detalle completo de las prestaciones del plan contratado.